



# EDITAL

Nº. 32/2015

**José Manuel Velhinho Amarelinho, Presidente da Câmara Municipal de Aljezur:**

Torna público que, em cumprimento do disposto no Decreto-Lei nº. 124/2006, de 28 de Junho, com a redação dada pelo Decreto-Lei nº. 17/2009, de 14 de Janeiro, que estabelece medidas e ações a desenvolver no âmbito do Sistema Nacional de Defesa da Floresta Contra Incêndios, e do Plano Intermunicipal de Defesa da Floresta Aljezur, vimos informar que a EDP Distribuição – Energia, S.A., vai promover as ações de gestão do combustível nas faixas das Linhas de Alta e Média Tensão, abrangidas pelo mencionado PIDFCI e que integram a rede secundária de faixas de gestão de combustível.

As ações de gestão de combustível serão efetuadas na faixa correspondente à projeção vertical dos cabos condutores exteriores acrescida de uma faixa de largura não inferior a 7m para cada um dos lados, no caso da média tensão, e de 10m para cada um dos lados, no caso da alta tensão.

Assim, dez dias após a publicação do presente Edital, irão ter início as operações ligadas à gestão de combustível nas faixas, localizadas nas seguintes freguesias:

- Aljezur
- Bordeira
- Odeceixe

O proprietário, seu representante ou administrador da propriedade, poderá acompanhar os trabalhos realizados e deverão proceder à imediata remoção dos materiais resultantes das ações de gestão de combustível.

Caso os materiais resultantes das ações promovidas pela EDP Distribuição, não sejam imediatamente recolhidos pelos proprietários, dado que legalmente está interdito o seu depósito no local, os mesmos serão depositados em local destinado para o efeito.



MUNICÍPIO DE ALJEZUR  
CÂMARA MUNICIPAL

Avisa-se ainda que, na impossibilidade de se proceder às ações de combustível, serão desencadeados os procedimentos legalmente previstos.

Poderão ser prestados todos os esclarecimentos, no horário normal de funcionamento, pelas seguintes entidades:

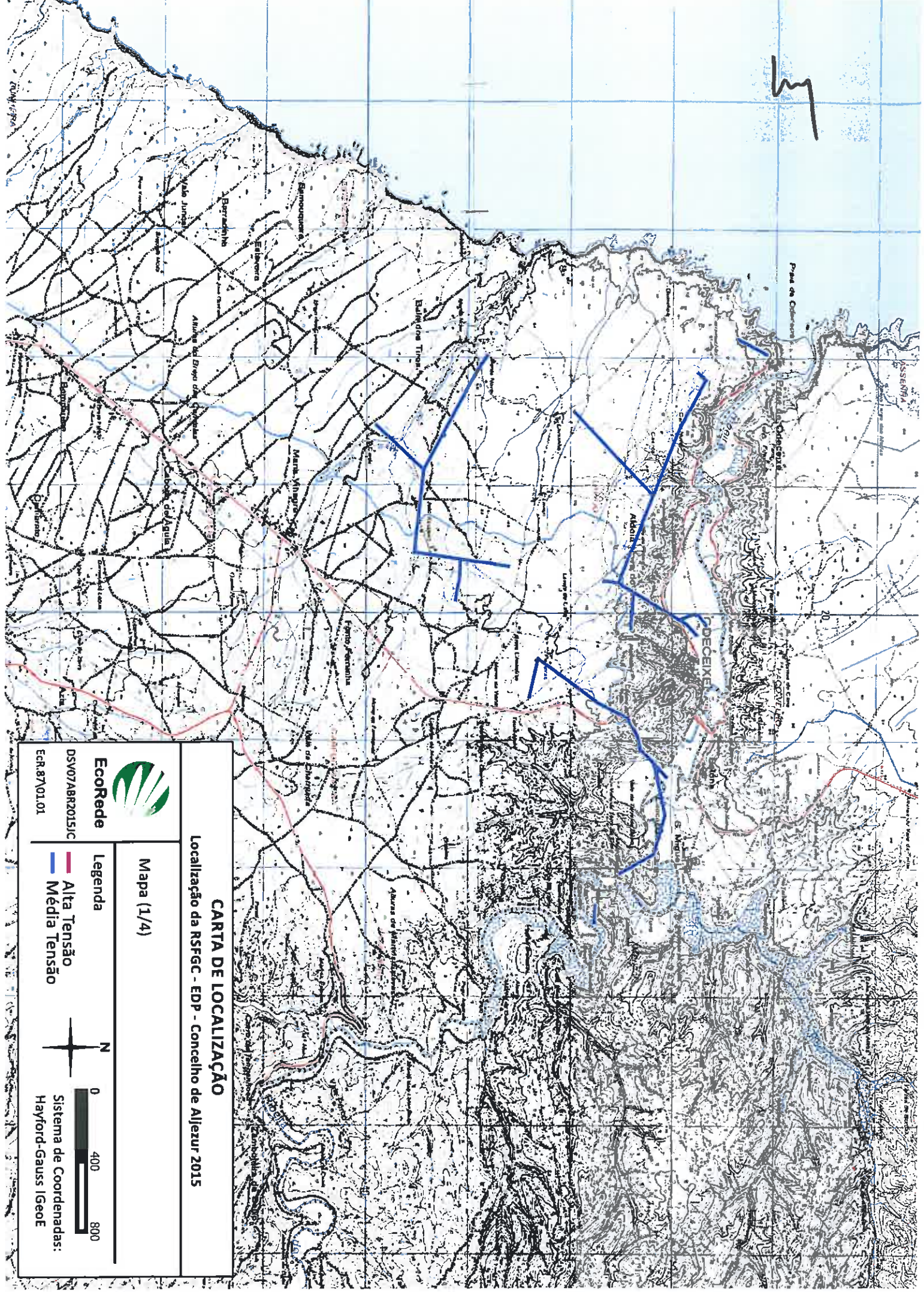
Entidade	Telefone	e-mail
EDP-Distribuição	938963236	joaocanario.sequeira@edp.pt
Gabinete Técnico Florestal de Lagos	939330011	Sobral Almeida gtf.lagos@gmail.com
Ecorede (empreiteiro)	968126569	joao.cunha@ecorede.pt

Para constar e produzir todos os efeitos legais, se publica o presente edital que vai ser afixado em todos os lugares de estilo.

Aljezur, 07 de maio de dois mil e quinze,

O Presidente da Câmara Municipal

José Manuel Velhinho Amargalinho



**EcoRede**

DSV07/ABR2015/C

ECR.87/01.01

Mapa (1/4)

Legenda

Alta Tensão  
Média Tensão



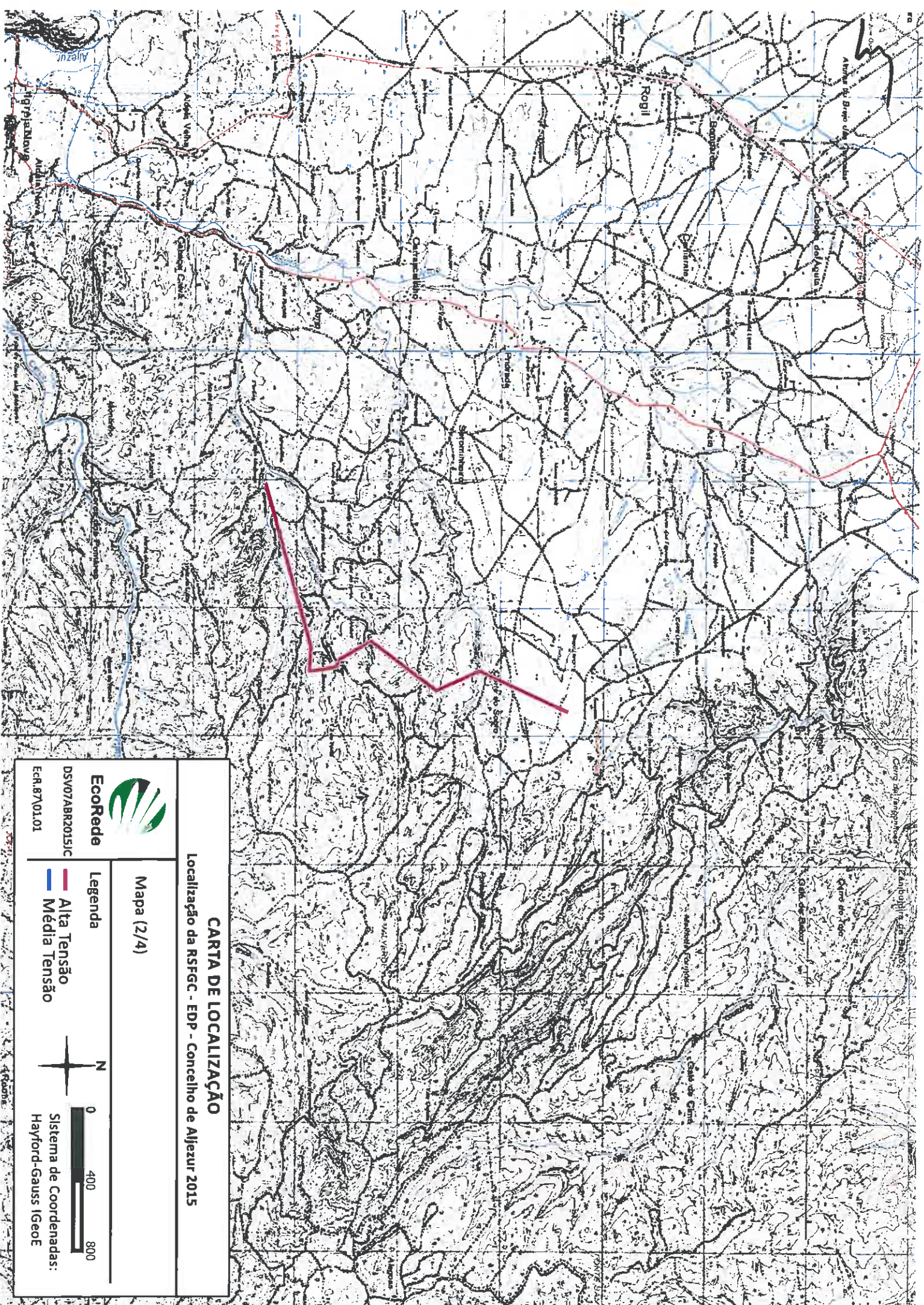
0 400 800

Sistema de Coordenadas:  
Hayford-Gauss IGeOE

### CARTA DE LOCALIZAÇÃO

Localização da RSFGC - EDP - Concelho de Aljezur 2015





**EcoRede**

DSV07ABR2015/C

E-8.87\01.01

Mapa (2/4)

Legenda

Alta Tensão  
Média Tensão



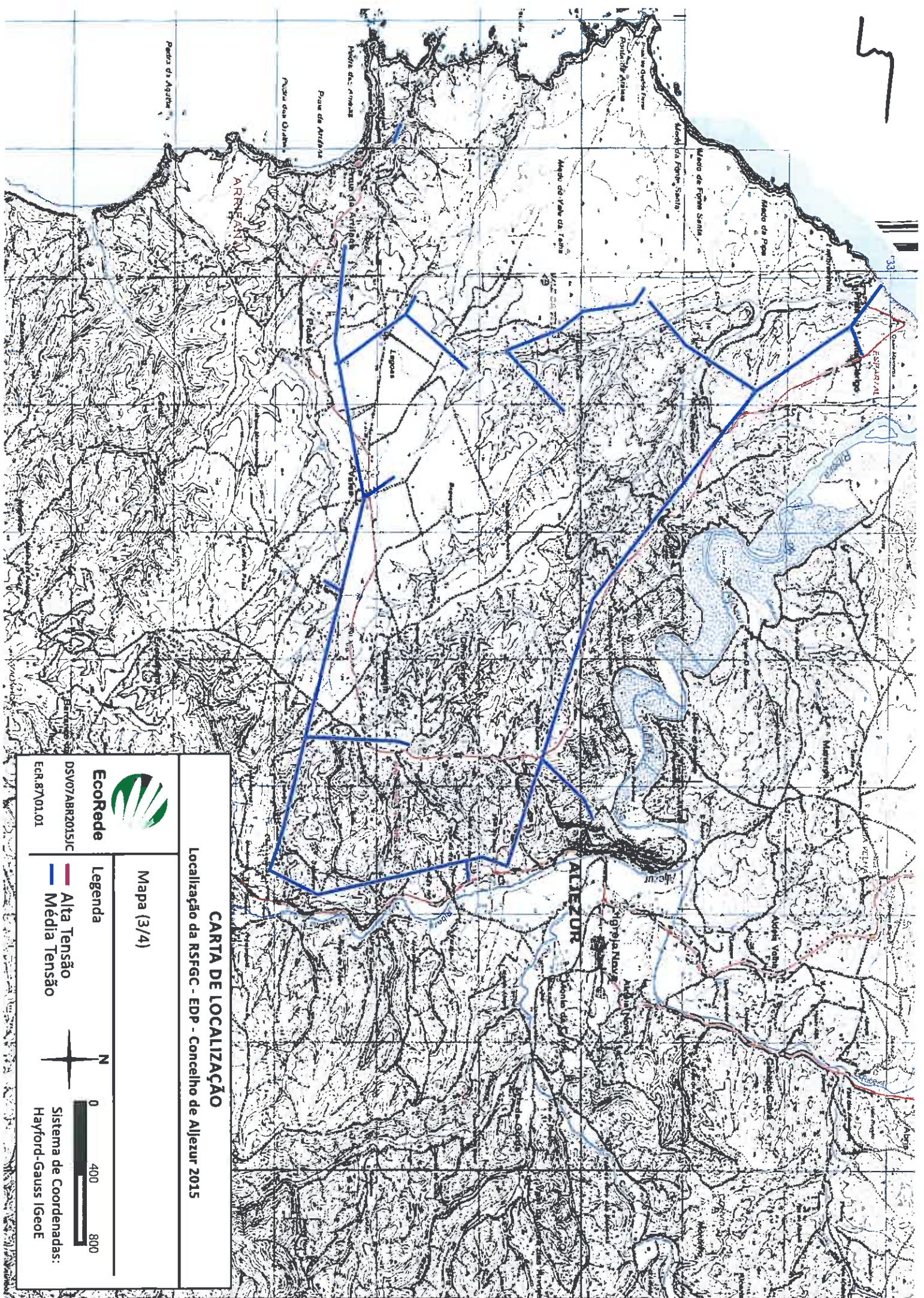
0 400 800

Sistema de Coordenadas:  
Hayford-Gauss (Geoe)

## CARTA DE LOCALIZAÇÃO

Localização da RSFGC - EDP - Concelho de Aljezur 2015





# CARTA DE LOCALIZAÇÃO

Localização da RSFGC - EDP - Concelho de Aljezur 2015

Mapa (3/4)



EcoRede

DSV07/ABR2015/C

ECR.87\01.01

Legenda

Alta Tensão  
Média Tensão



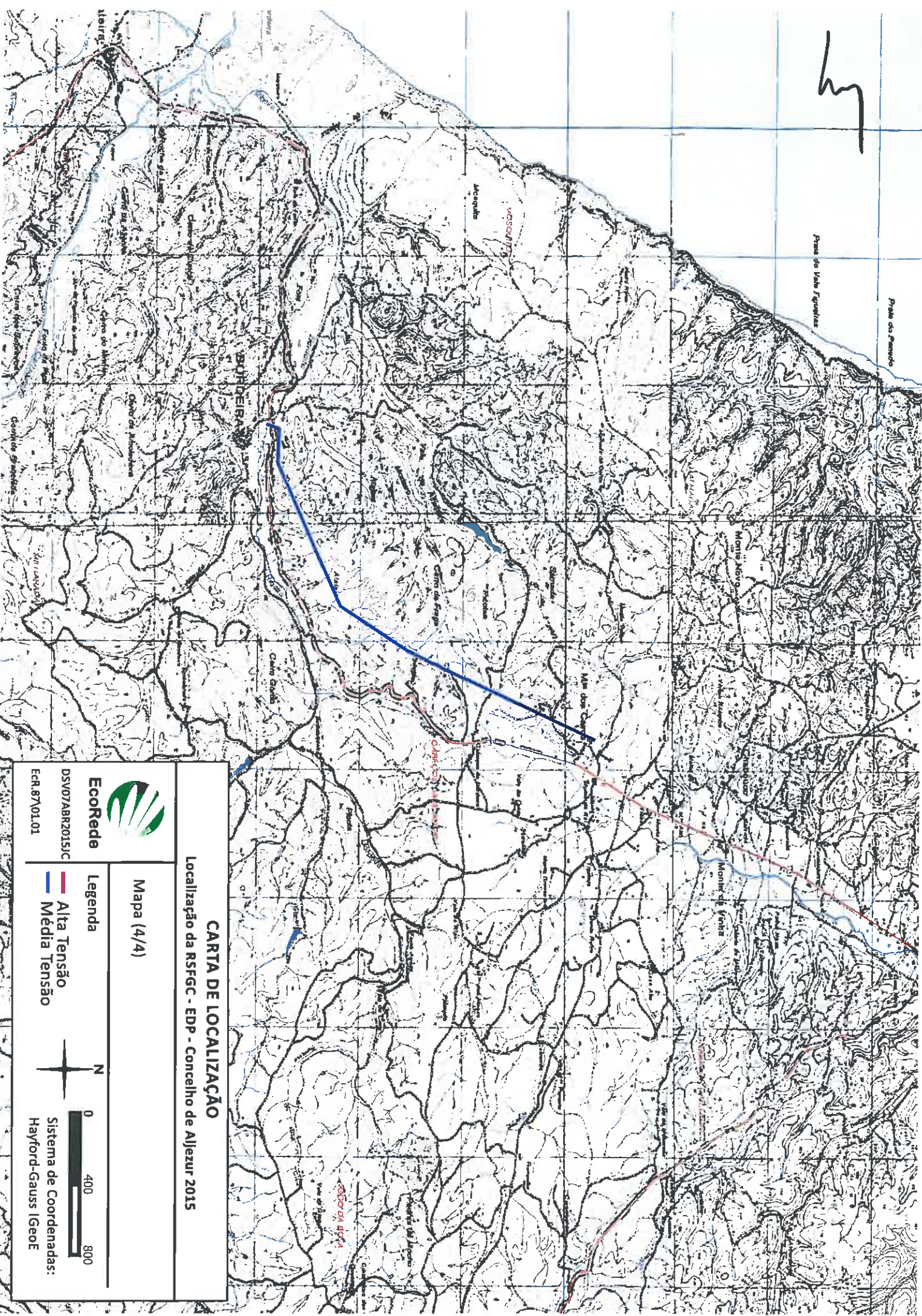
0 400 800

Sistema de Coordenadas:  
Hayford-Gauss IGeOE



Prata do Penedo  
Prata do Vale Figueiras

h



# CARTA DE LOCALIZAÇÃO

Localização da RSFGC - EDP - Concelho de Aljezur 2015

Mapa (4/4)



EcoRede

DSV07ABR2015C

ECR.87\01.01

Legenda

Alta Tensão  
Média Tensão



Sistema de Coordenadas:  
Hayford-Gauss I Geoid