

EDITAL

Nº. 20/2014

DEFESA DA FLORESTA CONTRA INCÊNDIOS - REDE PRIMÁRIA DE FAIXAS DE GESTÃO DE
COMBUSTÍVEL

DESMATAÇÃO E DESBASTE PARA CRIAÇÃO DE DESCONTINUIDADE TERRITORIAL DA CARGA
COMBUSTÍVEL NO CONCELHO DE ALJEZUR

AVISO AOS PROPRIETÁRIOS

Concelho: Aljezur

Freguesias: Odeceixe, Rogil, Aljezur e Bordeira

José Manuel Velhinho Amarelinho, Presidente da Câmara Municipal de Aljezur, **INFORMA**, os proprietários de terrenos florestais localizados na cartografia exposta nesta Câmara Municipal, e Juntas de Freguesia, que irão ser desencadeadas nesses terrenos, acções de limpeza do mato, com vista à defesa da floresta contra incêndios.

Para alcançar este resultado e tratando-se de um território com importância estratégica para a defesa contra incêndios, a Câmara Municipal de Aljezur, no âmbito de uma candidatura ao PRODER (Sub-Acção 2.3.1.1. Defesa da Floresta Contra Incêndios), irá executar as operações técnicas necessárias à intervenção baseando-se no recurso às ferramentas mecânicas e moto-manuais mais adequadas a cada local, de acordo com a seguinte sequência:

1ª fase - intervenção com meios mecânicos nos locais onde as condições do terreno o permitam,

2ª fase - intervenção com meios moto-manuais: (1) nos locais sem condições para intervenção com meios mecânicos (2) para acabamento da intervenção realizada com meios mecânicos, nos locais onde este tipo de intervenção foi possível.

Os proprietário, seus representantes ou administradores da(s) propriedade(s), poderão manifestar num prazo máximo de 30 dias a contar da data de publicação deste edital, o seu acordo ou desacordo, em relação aos trabalhos a realizar contactando a Câmara Municipal de Aljezur através dos seguintes contactos:



MUNICÍPIO DE ALJEZUR
CÂMARA MUNICIPAL

Câmara Municipal de Aljezur

Morada: Rua Capitão Salgueiro Maia, 8670-005 Aljezur

Tel. 282 990010/ Fax. 282 990011

E-mail: geral@cm-aljezur.pt

A consulta da cartografia das áreas em que se pretende intervir, bem como outros esclarecimentos sobre os trabalhos previstos, poderão ser solicitados nos Paços do Concelho de Aljezur.

Para constar se publica o presente Edital e outros de igual teor, que vão ser afixados nos lugares públicos do costume.

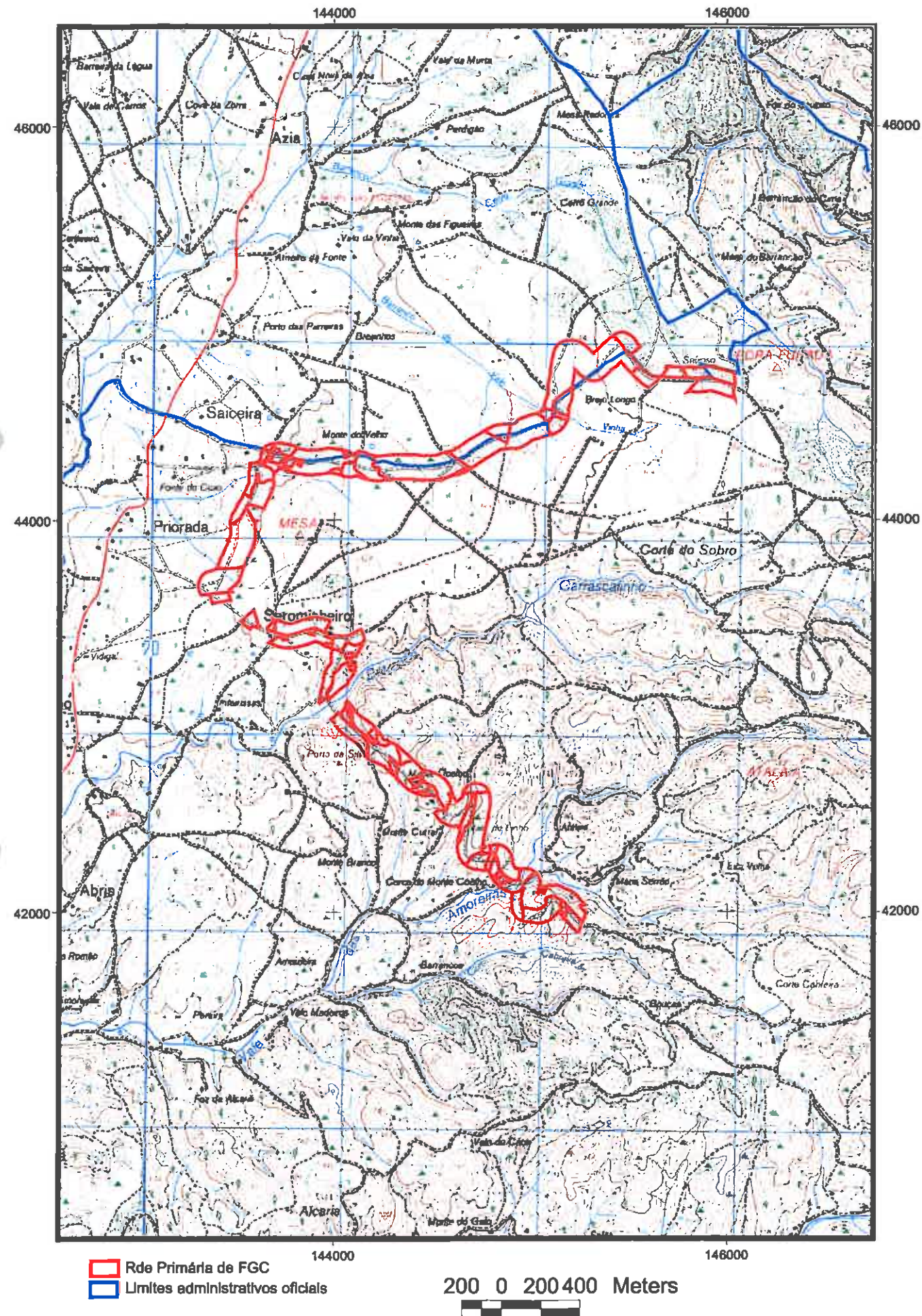
Município de Aljezur, 5 de março de 2014

O Presidente da Câmara,

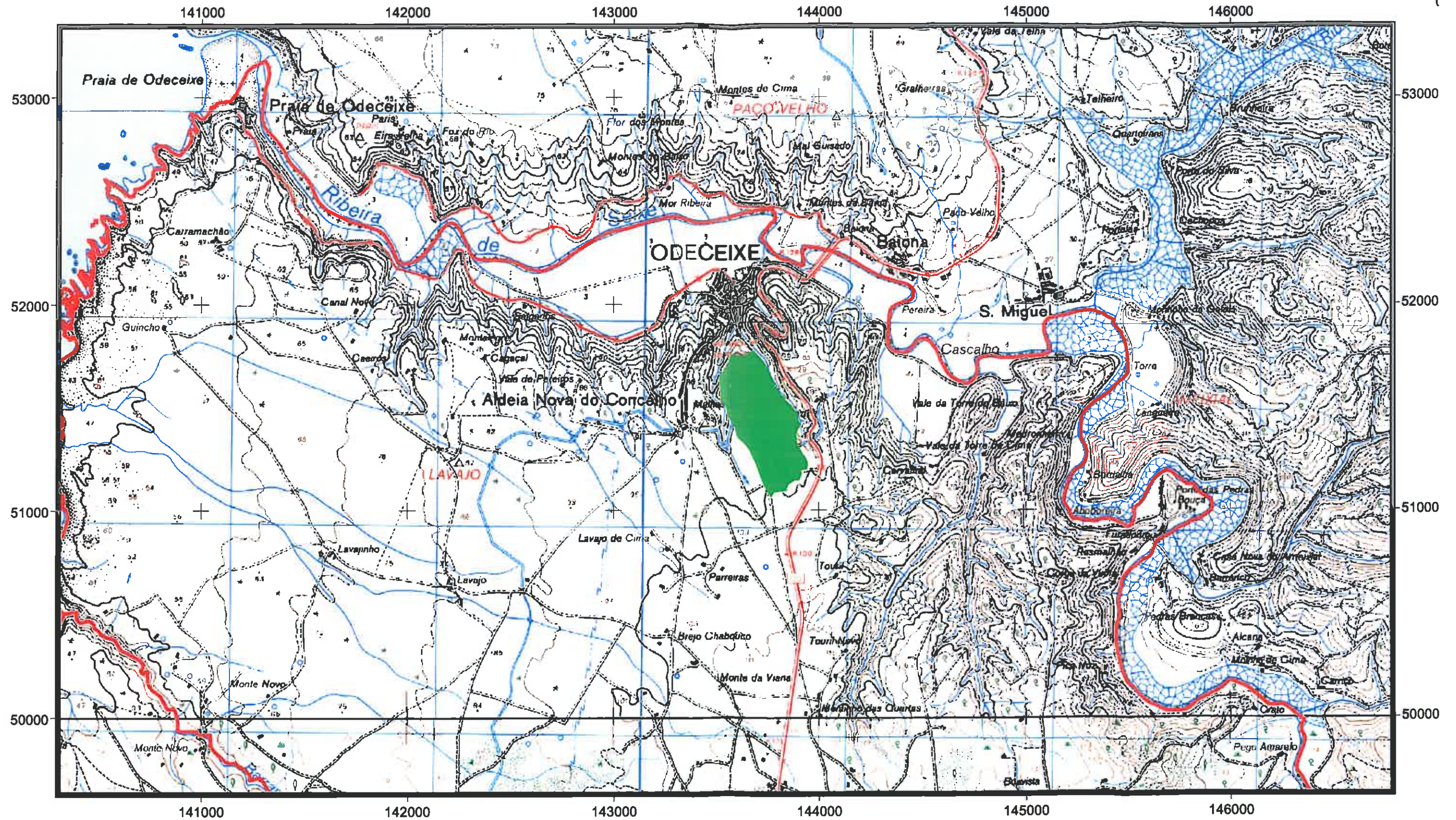
José Manuel Velhinho Amarginho



Rede Primária de FGC do Serominheiro

by



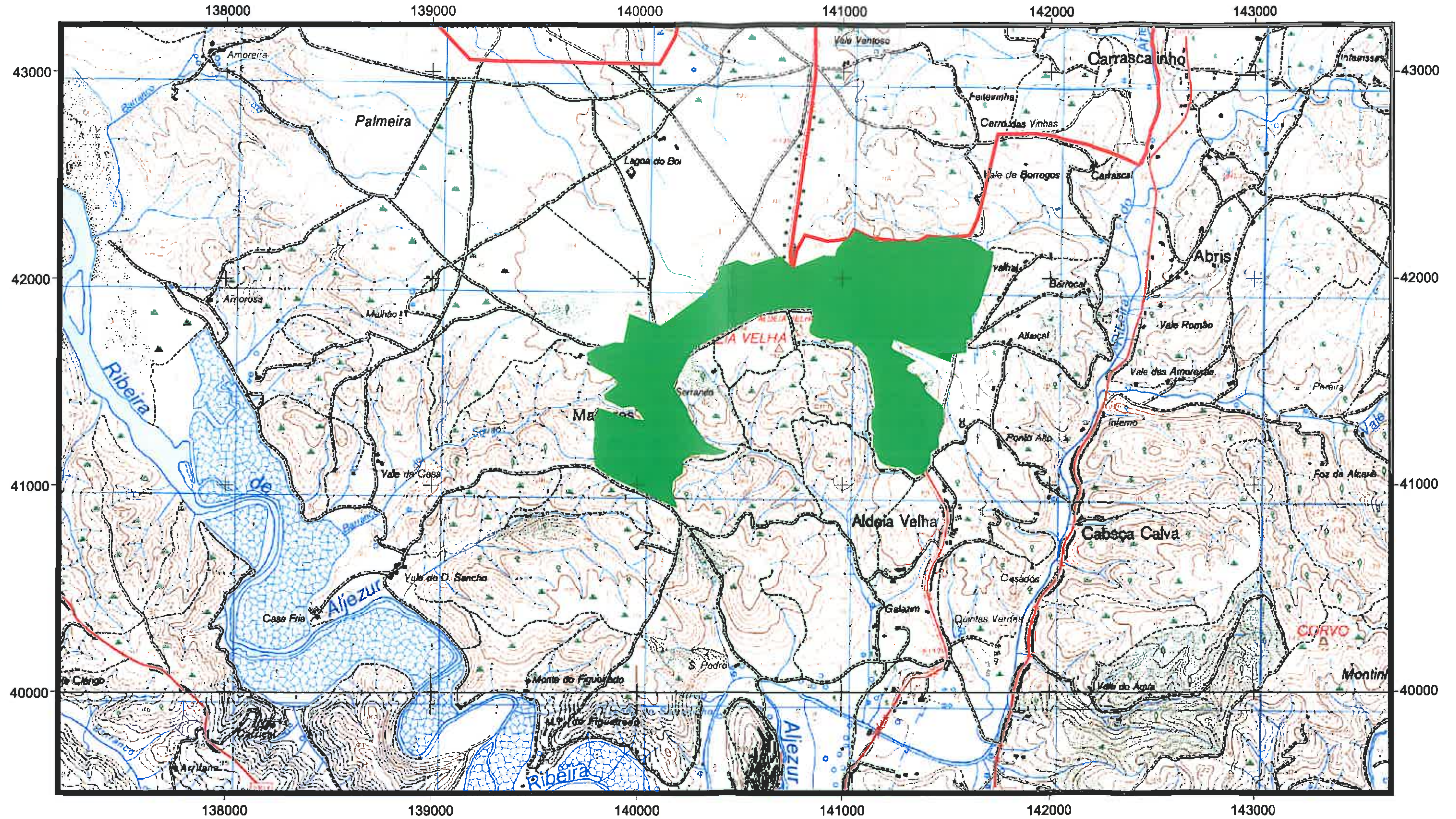
Mapa 1 - Mosaicos da Câmara Municipal de Aljezur



 Mosaicos_cmalj_shgm.shp
 Limites Administrativos Oficiais
 Delimitação_cartas_militares.shp

1:25000

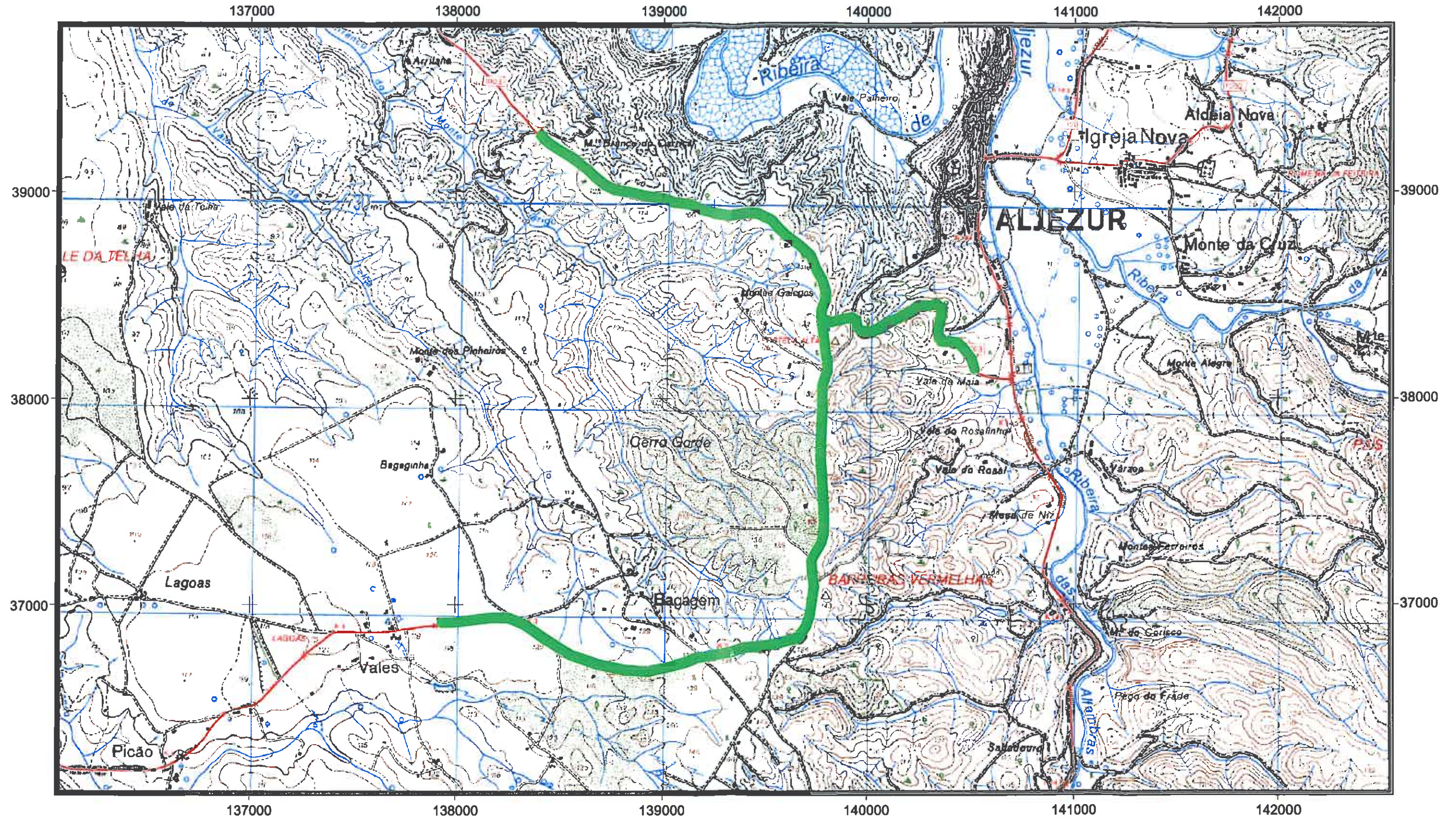
Mapa 2 - Mosaicos da Câmara Municipal de Aljezur






- Mosaicos_cmajl_shgm.shp
- Limites Administrativos Oficiais
- Delimitação_cartas_militares.shp

1:25000

Mapa 3 - Mosaicos da Câmara Municipal de Aljezur



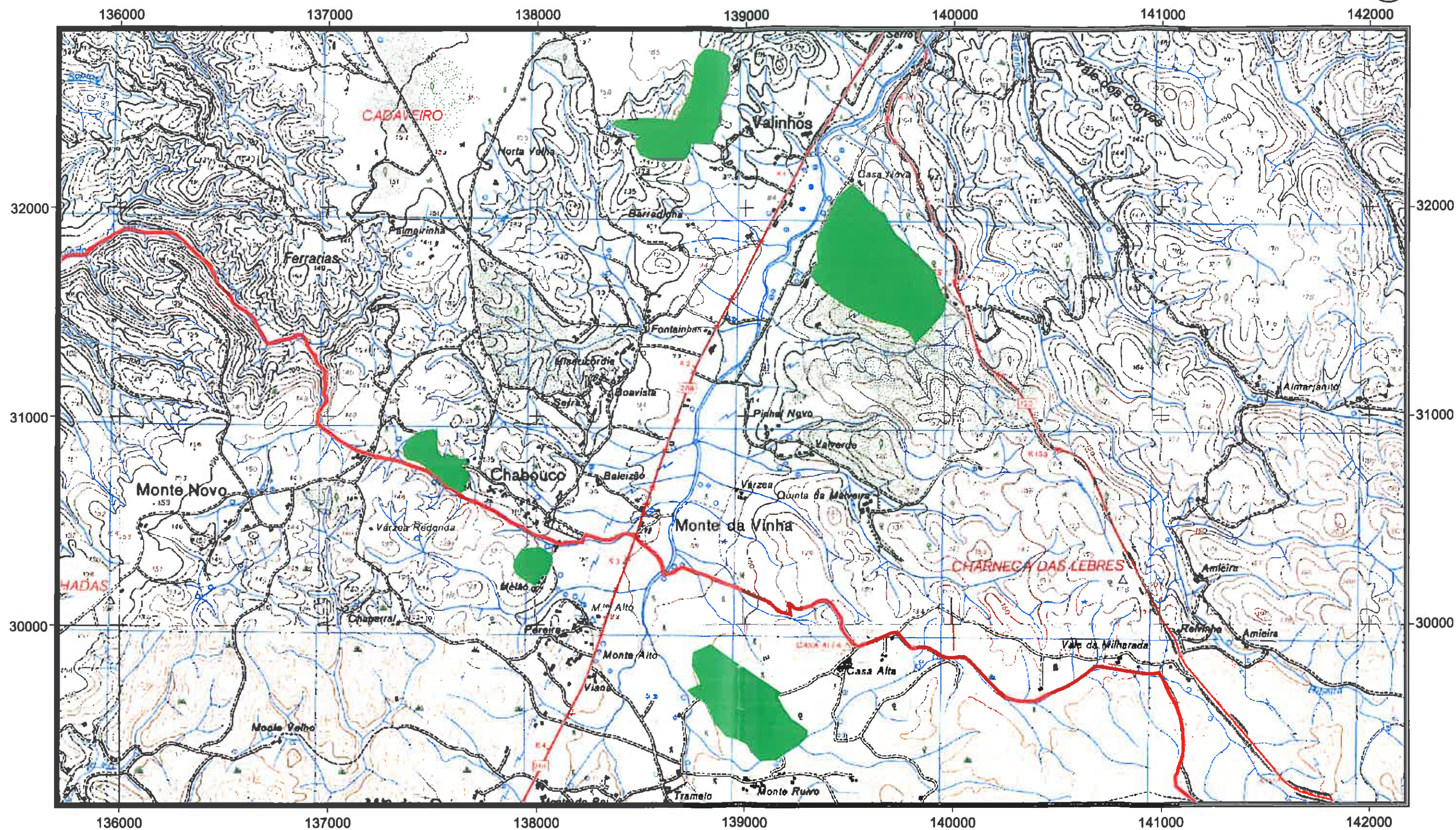
-  Mosaicos_cmaj_shgm.shp
-  Limites Administrativos Oficiais
-  Delimitação_cartas_militares.shp

1:25000

Mapa 4 - Mosaicos da Câmara Municipal de Aljezur



by



- Mosaicos_cmajl_shgm.shp
- Limites Administrativos Oficiais
- Delimitação_cartas_militares.shp

1:25000