



MUNICÍPIO DE ALJEZUR  
CÂMARA MUNICIPAL

## EDITAL

N.º 74/2015

### PREVENÇÃO DA FLORESTA CONTRA AGENTES BIÓTICOS E ABIÓTICOS

SILVICULTURA PREVENTIVA PARA CRIAÇÃO DE DESCONTINUIDADE TERRITORIAL DA CARGA  
COMBUSTÍVEL NA FREGUESIA DE BORDEIRA

### - AVISO AOS PROPRIETÁRIOS -

Concelho: Aljezur  
Freguesias: Bordeira

**José Manuel Velhinho Amarelinho, Presidente do Município de Aljezur**

INFORMA, os proprietários de terrenos florestais localizados na cartografia exposta na Câmara Municipal, que vai dar-se início à limpeza, numa área total de 71,944 ha, limpeza essa que será efetuada com utilização de meios mecânicos (corta matos) e meios motomanuais para controlo da vegetação espontânea.

A localização das parcelas de terrenos florestais, encontra-se assinalada na cartografia anexa devendo os proprietários ou detentores das áreas florestais abrangidas por esta intervenção, contactar a Câmara Municipal para se identificarem como tal e autorizarem as mencionadas intervenções nos seus terrenos.

Decorrido o prazo legal sem que exista qualquer contacto dos proprietários e detentores dos referidos espaços florestais, consideram-se aquelas autorizações dispensadas, podendo dar-se início aos respetivos trabalhos de execução.

A implementação da Rede Primária FGC iniciar-se-á a partir de 01 de Março de 2016, caso os instrumentos de apoio financeiro estejam aprovados, decorrendo as obras pelo período de um ano.

Os contactos da Câmara Municipal de Aljezur são os seguintes:

Município de Aljezur  
Morada: Rua Capitão Salgueiro Maia, 8670 - 005 Aljezur  
Tel. 282 990 010 / Fax. 282 990 011  
E-mail: [geral@cm-aljezur.pt](mailto:geral@cm-aljezur.pt)

Para constar se publica o presente Edital e outros de igual teor, que vão ser afixados nos lugares públicos do costume.

*Aljezur, 29 de julho de 2015*

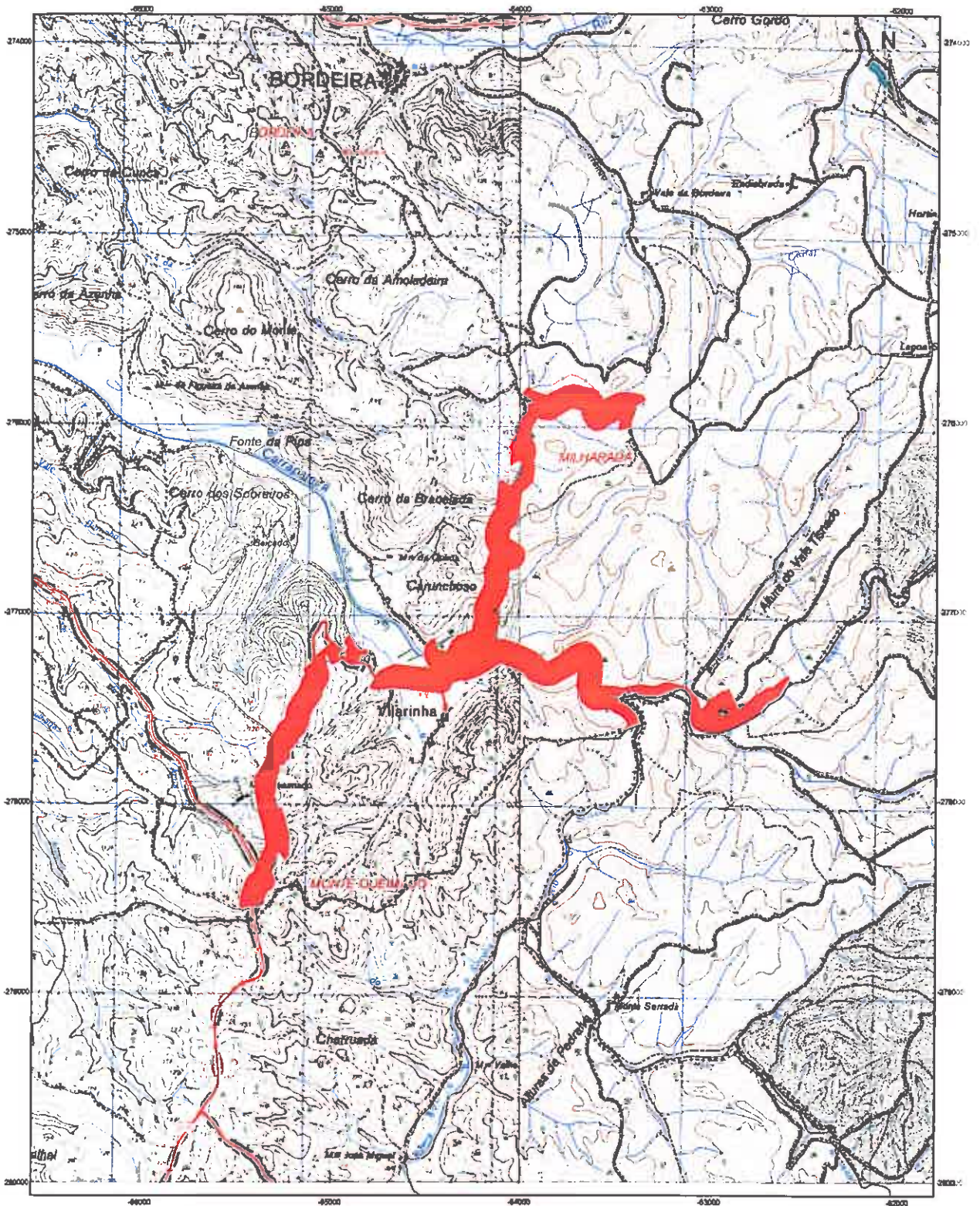
O Presidente do Município de Aljezur

José Manuel Velhinho Amarelinho



MUNICÍPIO DE ALJEZUR  
CÂMARA MUNICIPAL

4



Rede Primária da Terça do Infante - Associação  
de Municípios - Troço de Vilaninha

Elaborado em  
Junho de 2013  
Mapa de Localização



Escala 1:25 000  
500 0 500 1000 1500 Metros

Sistema de Referência PT-TM06/ETRS89  
Eipidade de Referência GRS80  
Sistema de Coordenadas Transversa de Mercator

Legenda

- Limites administrativos
- Rede Primária (71,944 ha)