

AFIXADO EM
30/06/2015



MUNICÍPIO DE ALJEZUR
CÂMARA MUNICIPAL

4

EDITAL

N.º 59/15

DEFESA DA FLORESTA CONTRA INCÊNDIOS – REDE PRIMÁRIA DE FAIXAS DE GESTÃO DE COMBUSTÍVEL

DESMATAÇÃO E DESBASTE PARA CRIAÇÃO DE DESCONTINUIDADE TERRITORIAL DA CARGA COMBUSTÍVEL NAS FREGUESIAS DE ALJEZUR E BORDEIRA

- AVISO AOS PROPRIETÁRIOS -

Concelho: Aljezur
Freguesias: Aljezur e Bordeira

José Manuel Velinho Amarelinho, Presidente da Câmara Municipal de Aljezur: INFORMA, os proprietários de terrenos florestais localizados na cartografia exposta nesta Câmara Municipal, **que irão ser desencadeadas nesses terrenos, ações de limpeza do mato, com vista à defesa da floresta contra incêndios.**

Para alcançar este resultado e tratando-se dum território com importância estratégica para a defesa contra incêndios, a Associação de Municípios Terras do Infante, no âmbito de uma candidatura ao PRODER (Sub-Acção 2.3.1.1. Defesa da Floresta Contra Incêndios), irá executar as operações técnicas necessárias à intervenção baseando-se no recurso às ferramentas mecânicas e moto-manuais mais adequadas a cada local, de acordo com a seguinte sequência:

1ª fase – intervenção com meios mecânicos nos locais onde as condições do terreno o permitam,

2ª fase – intervenção com meios moto-manuais: (1) nos locais sem condições para intervenção com meios mecânicos (2) para acabamento da intervenção realizada com meios mecânicos, nos locais onde este tipo de intervenção foi possível.

A implementação destas parcelas de mosaicos de gestão de combustível iniciar-se-á a partir de 01 de Junho de 2016 , decorrendo até 01 de Junho de 2017.

A localização das parcelas de terrenos florestais, encontra-se assinalada na cartografia anexa devendo os proprietários, seus representantes ou administradores das áreas florestais abrangidas por esta intervenção, entregar na Câmara Municipal uma autorização para a realização das intervenções em causa.



Decorrido o prazo legal sem que exista qualquer contacto dos proprietários e detentores dos referidos espaços florestais, consideram-se aquelas autorizações dispensadas, podendo dar-se início aos respectivos trabalhos de execução.

A consulta da cartografia das áreas em que se pretende intervir, bem como outros esclarecimentos sobre os trabalhos previstos, poderão ser solicitados na Sede da Associação de Municípios Terras do Infante.

Associação de Municípios Terras do Infante
Morada: Paços do Concelho, Século XXI, Praça do Município, 8600 – 296 Lagos
Tel. 282 771 780/ Fax. 282 771 781
E-mail: gtf.lagos@gmail.com

Para constar se publica o presente Edital e outros de igual teor, que vão ser afixados nos lugares públicos do costume.

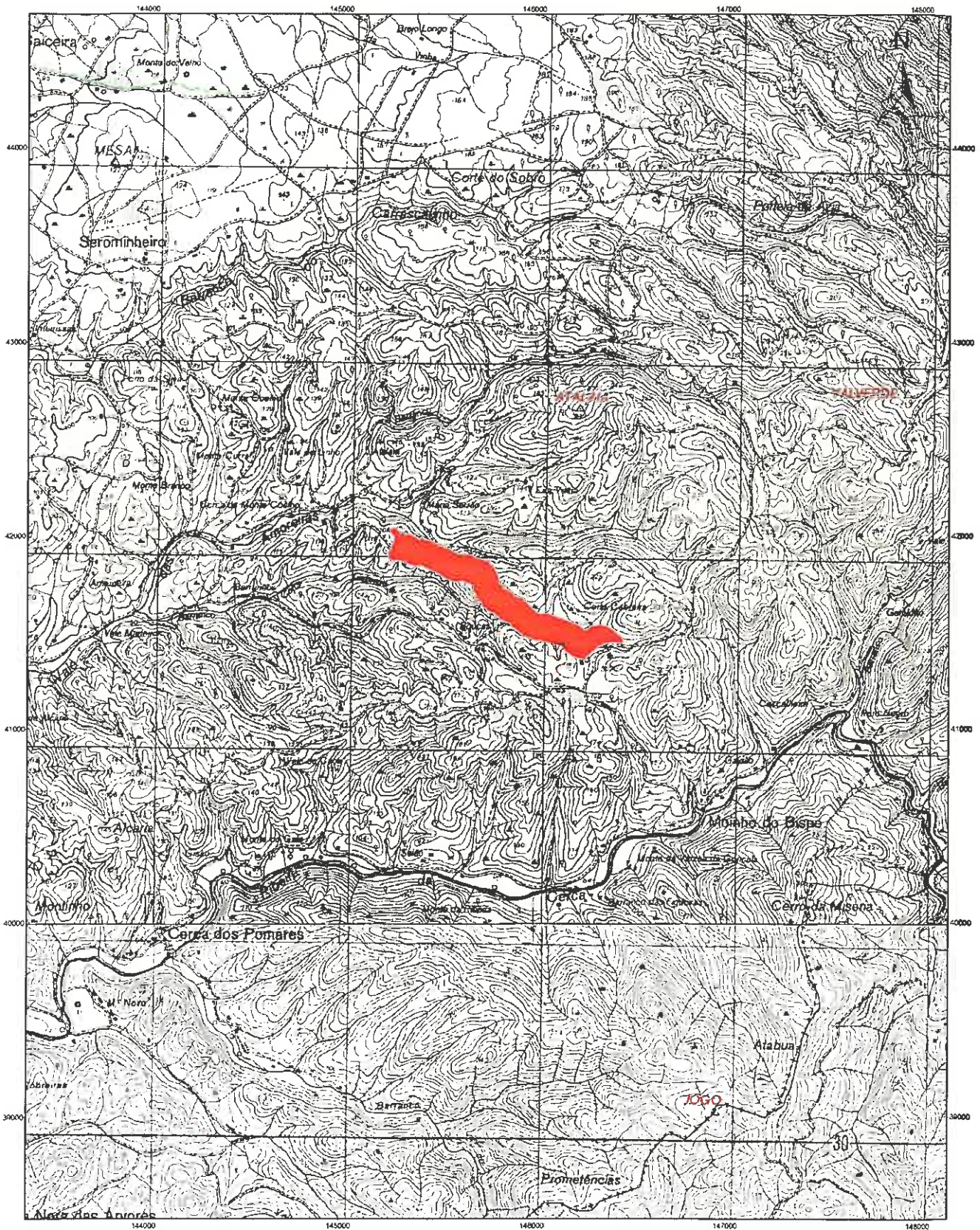
Aljezur, 30 de junho de 2015

O Presidente da Câmara Municipal de Aljezur

José Manuel Velinho Amaralinho



4



Rede Primária da Terças do Infante - Associação de Municípios Troço das Bouças e Vale do Grou

Elaborado em Junho de 2014

Mapa de Localização



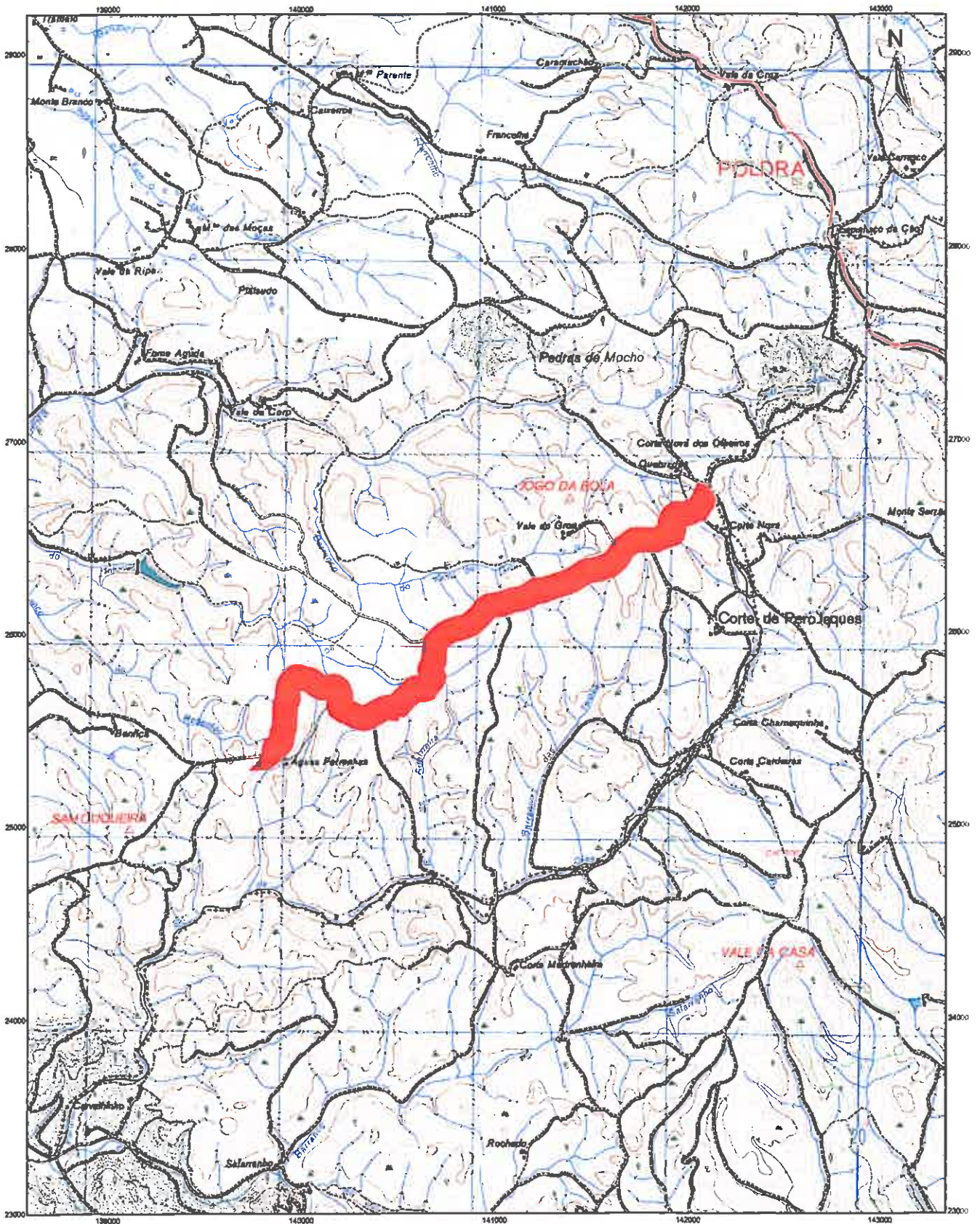
Projeção rectangular de Gauss - Elipsóide de Hayford, Datum Lisboa
Sistema Hayford/Gauss Militar

Legenda

- Limite de concelho
- Limite de freguesias
- Rede Primária



ky



Rede Primária das Terras do Infante - Associação de Municípios - Troço das Bouças e Vale do Grou

Elaborado em: Junho de 2014
Mapa de Localização



Projeção rectangular de Gauss - Epsóide de Hayford, Datum Lisboa
Sistema Hayford/Gauss Militar

Legenda

- Limite de concelho
- Limite de freguesias
- Rede Primária