



MUNICÍPIO DE ALJEZUR
CÂMARA MUNICIPAL

EDITAL

N.º 17/2013

DEFESA DA FLORESTA CONTRA INCÊNDIOS - REDE PRIMÁRIA DE FAIXAS DE GESTÃO DE COMBUSTÍVEL

DESMATAÇÃO E DESBASTE PARA CRIAÇÃO DE DESCONTINUIDADE TERRITORIAL DA CARGA COMBUSTÍVEL NA FREGUESIA DE ODECEIXE

- AVISO AOS PROPRIETÁRIOS -

Concelho: Aljezur

Freguesias: Aljezur e Rogil

JOSÉ MANUEL VELHINHO AMARELINHO, PRESIDENTE DA CÂMARA MUNICIPAL DE ALJEZUR,

Faz saber que:

Os proprietários de terrenos florestais localizados na cartografia exposta nesta Câmara Municipal, que irão ser desencadeadas nesses terrenos, acções de limpeza do mato, com vista à defesa da floresta contra incêndios.

Para alcançar este resultado e tratando-se dum território com importância estratégica para a defesa contra incêndios, a Câmara Municipal de Aljezur, no âmbito de uma candidatura ao PRODER (Sub-Acção 2.3.1.1. Defesa da Floresta Contra Incêndios), irá executar as operações técnicas necessárias à intervenção baseando-se no recurso às ferramentas mecânicas e moto-manuais mais adequadas a cada local, de acordo com a seguinte sequência:

1ª fase - intervenção com meios mecânicos nos locais onde as condições do terreno o permitam,

2ª fase - intervenção com meios moto-manuais: (1) nos locais sem condições para intervenção com meios mecânicos (2) para acabamento



MUNICÍPIO DE ALJEZUR
CÂMARA MUNICIPAL

da intervenção realizada com meios mecânicos, nos locais onde este tipo de intervenção foi possível.

Os proprietário, seus representantes ou administradores da(s) propriedade(s), poderão manifestar num prazo máximo de 30 dias a contar da data de publicação deste edital, o seu acordo ou desacordo, em relação aos trabalhos a realizar contactando a Associação de Municípios Terras do Infante através dos seguintes contactos:

Câmara Municipal de Aljezur

Morada: Rua Capitão Salgueiro Maia - 8670-005 Aljezur

Tel. 282 990010/ Fax. 282 990011

E-mail: geral@cm-aljezur.pt

A consulta da cartografia das áreas em que se pretende intervir, bem como outros esclarecimentos sobre os trabalhos previstos, poderão ser solicitados nos Paços do Concelho de Aljezur.

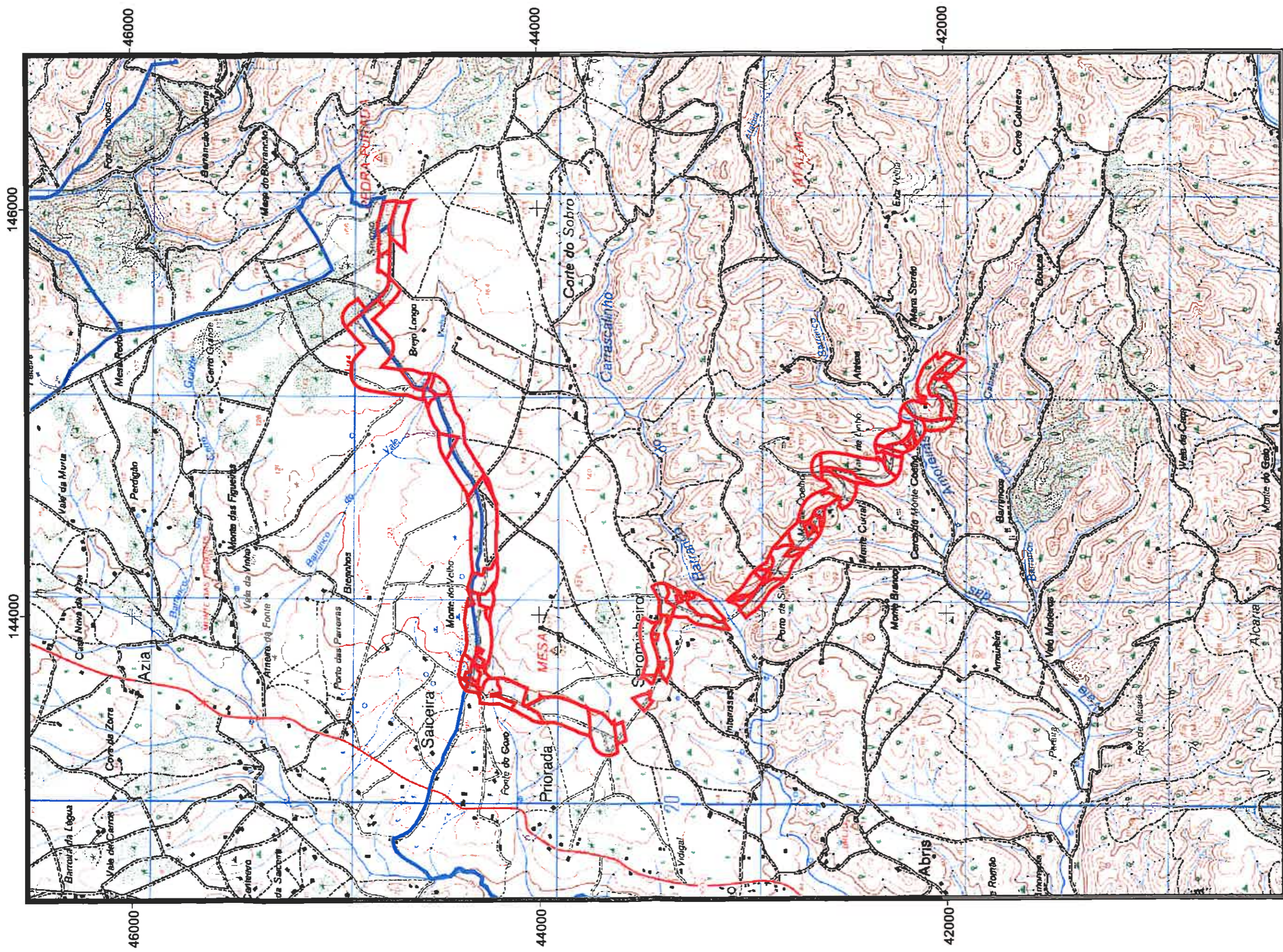
Para constar se publica o presente Edital e outros de igual teor, que vão ser afixados nos lugares públicos do costume.

Aljezur, 18 de Fevereiro de 2013

O Presidente da Câmara,

José Manuel Velhinho Amaralinho

Rede Primária de FGC do Serominheiro



Rde Primária de FGC

Limites administrativos oficiais



144000

146000

200 0 200 400 Meters

